

Un Noël dans la tradition Alsacienne

A partir de 241 € par personne

Comprenant 4 ou 5 nuitées
en 1/2 pension
avec un menu traditionnel de NOËL
avec la venue du père Noël pour les enfants.

De 241 à 315 € en chambre double
De 265 à 340 € dans la villa
A 273 à 345€ dans la suite
De 263 à 355€ en chambre simple



26ème Marché
de
Noël traditionnel
Dimanche 18 décembre 2011
de 11 à 18H



Saint-Sylvestre en Alsace

A partir de 348.50 € par personne

Comprenant 4 ou 5 nuitées
en 1/2 pension
avec un Menu Saint Sylvestre avec Apéritif
Animation avec Orchestre et à l'aube un buffet froid en cuisine
avec la traditionnelle soupe à l'oignon

De 348.50 à 420€ en chambre double
De 373 à 447 € dans la villa
A 396 à 464 € dans la suite
De 387 à 476 € en chambre simple



Famille ZINCK

11 rue principale F-67510 Niedersteinbach

Tél. 03.88.09.55.31 Fax 03.88.09.50.24

Email : contact@hotel-cheval-blanc.fr www.hotel-cheval-blanc.fr



A
U
C
H
E
V
A
L
B
L
A
N
C



Hôtels
au
Natural

Tarif des chambres
*Hotel **et restaurant non fumeur*

Chambre double mansardée avec bain/WC, climatisation
à 65 €

Chambre double avec douche ou bain/WC
de 69 à 72 € par nuit pour 2 personnes

Chambre double dans la villa (sans animaux)
avec douche ou bain/WC
de 78 à 84 € par nuit pour 2 personnes

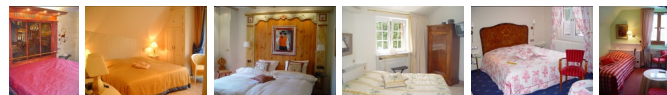
Suite avec salon, douche/WC, climatisation
à 112 € par nuit pour 2 personnes

Chambre simple avec douche/WC
de 50 € à 69 € par nuit

Appartement pour 3 ou 4 personnes
avec douche ou bain/WC
À partir 87 à 132 € par nuit

Petit-déjeuner buffet :
11 € par personne

Taxe de séjour 0.60 € par personne et par jour



Toutes nos chambres sont non fumeur et disposent de douche ou bain/WC, Télévision, téléphone, sèche-cheveux, coffre-fort, wifi (pas de Wifi dans la nouvelle annexe)



1/2 Pension
(Chambre, petit-déjeuner buffet et repas du soir)

1/2 pension (tarif à partir de 3 nuitées)

Chambre double mansardée avec bain/WC, climatisation
à 60€ par personne et par jour

Chambre double ou appartement avec douche/WC à l'hôtel
de 61 à 62 € par personne et par jour

Chambre double dans les villas (sans animaux)
de 66 à 67€ par personne et par jour

Suite avec salon, douche/WC, climatisation (sans animaux)
de 68 € par personne et par jour

Chambre simples ou chambre double pour 1 personne
De 67 à 75 € par jour

Pension complète
(Chambre, petit-déjeuner buffet et repas du midi et soir)

Pension complète (tarif à partir de 3 nuitées)

Chambre double mansardée avec bain/WC, climatisation
à 69 € par personne et par jour

Chambre double ou appartement avec douche/WC à l'hôtel
de 70 à 71 € par personne et par jour

Chambre double dans les villas (sans animaux)
de 75 à 76 € par personne et par jour

Suite avec salon, douche/WC, climatisation (sans animaux)
de 77 € par personne et par jour

Chambre simples ou chambre double pour 1 personne
De 75 à 83 € par jour

Forfait Pro 1 nuitée
À partir de 111 € par personne en chambre double

Chambre double avec douche/WC, petit-déjeuner buffet,
Menu du terroir
Un green Fee au Golf de Bitche

A partir de 128 € en chambre simple
de 117 à 134 € dans la villa et la suite
Supplément week-end 5 € par personne



Forfait Pro+ 1 nuitée
À partir de 145€ par personne en chambre double

Chambre double avec douche/WC, petit-déjeuner buffet,
un apéritif, Menu dégustation
Un green Fee au Golf de Bitche

A partir de 163 € en chambre simple
de 152 à 169 € dans la villa et la suite
Supplément week-end 5 € par personne

Séjour de 3 nuitées en 1/2 pension
+ 2 Green Fee

3 nuitées en 1/2 Pension
En chambre double avec douche/WC
Avec 2 Green Fee au Golf de Bitche

A partir de 260€ par personne en chambre double
de 281 à 289 € dans la villa et la suite
281 € par personne en chambre simple
Supplément 5 € par personne le week-end

Forfait Mini-détente
Green Fee + Menu Régional
67 €



Cours de Cuisine
Avec Michel ZINCK

Forfait 2 nuitées
À partir de 248 € par personne en chambre double

2 nuitées en pension complète
Un apéritif de bienvenue
2 matinées de cours de cuisine de 9 à 12H
Dégustation de vins à Cleebourg
Visite de la fromagerie de Chèvre à Obersteinbach
Ou de la distillerie Hoeffler à Lobsann
De 248 à 252 € en chambre double
De 260 à 262 € en chambre double dans la villa
A 264 € en suite
De 258 à 274 € en chambre simple

1/2 Journée
À 47 € par personne et 99 € avec repas de midi et boissons

Cours de cuisine de 9 à 12 H

Stage de Foie gras
À 48 € par personne

De 15 à 17H cours de cuisine
avec réalisation d'une terrine
de foie gras de canard à emporter

Stage de Sauces
À 36 € par personne

De 15 à 17 H cours de cuisine
Comment préparer rapidement des sauces